

# LA 10

Capacidade até 50kg









Garfo fabricado em chapa estampada e cabeçote com uma pista de esferas, acabamento zincado. Eixo da roda rebitado.

Essa linha acompanha todos os tipos de rodas termoplásticas.



## RODA BP - Composto Termoplástico com PVC. Dureza: 85 Shore A. (-10°C a +50°C)

Produzidas com revestimento em composto termoplástico com PVC e núcleo em polipropileno copolímero recicláveis. Proporcionam rotação silenciosa, ótima proteção ao piso, excelente resistência química, boa resistência ao desgaste e aos impactos, resultando em ótima relação custo/benefício. A velocidade de trabalho indicada é até 4km/h.

Rodizio Giratório	Rodizio Fixo	Roda								
Referência			(mm)	(mm)	(pol)			(mm)	s/ freio (mm)	c/ freio FPI (mm)
GLAP 158 BP	-	R 158 BP	41	17	1/4"	Furo Passante	35	57	40	-
GLAP 210 BP	FLAP 210 BP	R 210 BP	50	19			40	65	44	71
GLAP 310 BP	FLAP 310 BP	R 310 BP	75				50	92	56	84

## Fixações/Acessórios



Furo Central	Espiga Roscada		Espiga Lisa	Buchas de Nylon			
8mm	3/8"NC X 25mm	3/8"NC X 50mm	Ø7/16" X 50mm	Ø10 X 28mm	Ø12 X 28mm	Ø15 X 32mm	Ver tabela abaixo
AES	AE	AEX	AEL	ALSH	ALSK	ALSJ	S

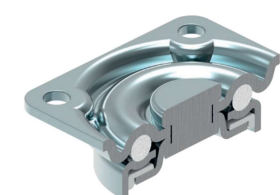
OBS: FIXAÇÕES COM ESPIGA: ALTURA TOTAL É MAIOR EM 3MM.

## Tipos de Roda

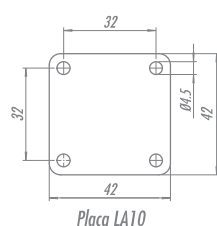


CÓDIGO	BP			SP			TB			TP			UP			NP			NPP			NT			NTT			NU		C	F
 (mm)	158	210	310	158	210	310	158	210	310	158	210	310	158	210	310	158	210	310	158	210	310	158	210	310	158	210	310	210	310	210	210
 KG	35	40	50	35	40	50	35	40	50	35	40	50	40	50	50	40	50	50	40	50	50	50	50	50	50	50	50	50	50	50	50

## Cabeçote



## Placa



Placa LA10

## Freio



FPI  
Disponível  
para 210 e 310.  
Freio de Roda

## FIXAÇÃO POR BUCHA DE NYLON



REFERÊNCIA	MEDIDA (mm)
S1	Ø38
S2	Ø30
S3	Ø25
S4	40 x 40